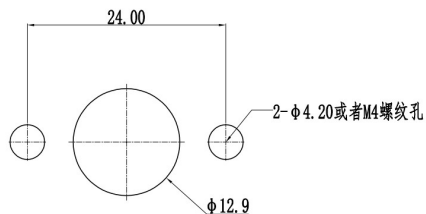




储能连接器

2023.09.

E36系列储能连接器



插座面板开孔尺寸

机械特性

备注：
1. 插座接线方式有铜排螺纹、铜排腰型孔两种
2. 插座安装面板螺栓（M4组合螺栓）拧紧推荐扭矩：1.0~1.5N.M

技术参数	性能指标
振动要求	QC/T 1067.1-2017
冲击要求	30g峰值加速度，持续时间18ms，正弦半波脉冲波形
机械寿命	≥100次（空负载插拔）
键位防错	A/N（黑色/橙色）

电气特性

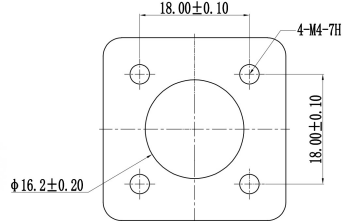
环境特性

技术参数	性能指标
额定电压	1500V/DC MAX
额定电流	70A MAX
介电强度	4000V AC (50Hz, 有效值) 耐压1min, 无击穿、闪络或飞弧现象, 漏电流≤5mA;
绝缘电阻	测试电压1000V DC, 正常条件下≥500MΩ, 湿热状态≥20MΩ

技术参数	性能指标
工作温度	-40℃~85℃
使用相对湿度	25℃时, 5%~95%
存储温度	-5℃~30℃
耐盐雾	144h (密封状态)
防护等级	插合前: 插头和插座连接器均满足IP20、IPXXB插合后: 满足IP67

产品系列	产品类型	额定电流	适配线缆	颜色/键位		料号	备注
E36系列	P 插头	70A	8AWG (8.367mm ²)	A	黑	B-E36-P01-10-A01	推荐线材外径: 6.4±0.2mm
		55A	10AWG (5.261mm ²)	A	黑	B-E36-P01-08-A01	推荐线材外径: 5.4±0.2mm
		70A	8AWG (8.367mm ²)	N	橙	B-E36-P01-10-N01	推荐线材外径: 6.4±0.2mm
		55A	10AWG (5.261mm ²)	N	橙	B-E36-P01-08-N01	推荐线材外径: 5.4±0.2mm
	S 插座	/	/	A	黑	B-E36-S01-00-A04	
		/	/	A	黑	B-E36-S01-00-AM5	插座铜排M5螺纹孔, 推荐扭矩: 1.7-2.5N.M
		/	/	N	橙	B-E36-S01-00-N04	
		/	/	N	橙	B-E36-S01-00-NM5	插座铜排M5螺纹孔, 推荐扭矩: 1.7-2.5N.M
	P B型 插头	70A	8AWG (8.367mm ²)	A	黑	B-E36-P01-10-A01-B	推荐线材外径: 6.4±0.2mm
		55A	10AWG (5.261mm ²)	A	黑	B-E36-P01-08-A01-B	推荐线材外径: 5.4±0.2mm
		70A	8AWG (8.367mm ²)	N	橙	B-E36-P01-10-N01-B	推荐线材外径: 6.4±0.2mm
		55A	10AWG (5.261mm ²)	N	橙	B-E36-P01-08-N01-B	推荐线材外径: 5.4±0.2mm
S B型 插座	/	/	A	黑	B-E36-S01-00-A04-B		
	/	/	A	黑	B-E36-S01-00-AM5-B	插座铜排M5螺纹孔, 推荐扭矩: 1.7-2.5N.M	
	/	/	N	橙	B-E36-S01-00-N04-B		
	/	/	N	橙	B-E36-S01-00-NM5-B	插座铜排M5螺纹孔, 推荐扭矩: 1.7-2.5N.M	

E57系列储能连接器



插座面板开孔尺寸

机械特性

- 备注:
1. 插座接线方式有铜排螺纹、铜排腰型孔、外螺纹柱、内螺纹柱四种
 2. 插座安装面板螺栓(M4组合螺栓)拧紧推荐扭矩: 1.0~1.5N.M

环境特性

技术参数	性能指标
振动要求	QC/T 1067.1-2017
冲击要求	30g峰值加速度, 持续时间18ms, 正弦半波脉冲波形
机械寿命	≥200次(空负载插拔)
键位防错	A/N/D(黑色/橙色/红色)

技术参数	性能指标
工作温度	-40℃~85℃
使用相对湿度	25℃时, 5%~95%
存储温度	-5℃~30℃
耐盐雾	144h(密封状态)
防护等级	插合前: 插头和插座连接器均满足IP20、IPXXB插合后: 满足IP67

电气特性

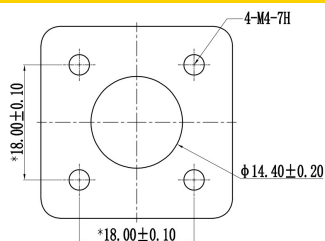
技术参数	性能指标
额定电压	1500V/DC
额定电流	130A MAX
介电强度	5000V AC (50Hz, 有效值) 耐压1min, 无击穿、闪络或飞弧现象, 漏电流≤5mA;
绝缘电阻	测试电压1000V DC, 正常条件下≥2000MΩ, 湿热状态≥20MΩ

产品系列	产品类型	额定电流	适配线缆	颜色/键位	料号	备注
E57系列	P 插头	80A	8AWG (8.367mm ²)	A 黑	B-E57-P01-10-A01	推荐线材外径: 6.4±0.2mm
		100A	6AWG (13.30mm ²)	A 黑	B-E57-P01-16-A01	推荐线材外径: 8.5±0.2mm
		130A	4AWG (21.15mm ²)	A 黑	B-E57-P01-25-A01	推荐线材外径: 9.6±0.2mm
		130A	3AWG (26.67mm ²)	A 黑	B-E57-P01-25-A01-01	推荐线材外径: 11.0±0.2mm
		80A	8AWG (8.367mm ²)	N 橙	B-E57-P01-10-N01	推荐线材外径: 6.4±0.2mm
		100A	6AWG (13.30mm ²)	N 橙	B-E57-P01-16-N01	推荐线材外径: 8.5±0.2mm
		130A	4AWG (21.15mm ²)	N 橙	B-E57-P01-25-N01	推荐线材外径: 9.6±0.2mm
		130A	3AWG (26.67mm ²)	N 橙	B-E57-P01-25-N01-01	推荐线材外径: 11.0±0.2mm
		80A	8AWG (8.367mm ²)	D 红	B-E57-P01-10-D01	推荐线材外径: 6.4±0.2mm
		100A	6AWG (13.30mm ²)	D 红	B-E57-P01-16-D01	推荐线材外径: 8.5±0.2mm
		130A	4AWG (21.15mm ²)	D 红	B-E57-P01-25-D01	推荐线材外径: 9.6±0.2mm
		130A	3AWG (26.67mm ²)	D 红	B-E57-P01-25-D01-01	推荐线材外径: 11.0±0.2mm
S 插座		/	/	A 黑	B-E57-S01-00-AM5	插座铜排M5螺纹孔, 推荐扭矩: 1.7-2.5N.M
		/	/	N 橙	B-E57-S01-00-NM5	插座铜排M5螺纹孔, 推荐扭矩: 1.7-2.5N.M
		/	/	D 红	B-E57-S01-00-DM5	插座铜排M5螺纹孔, 推荐扭矩: 1.7-2.5N.M

E57系列储能连接器



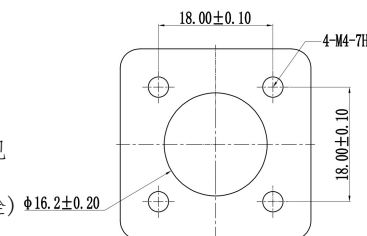
备注：
1. E57系列B型连接器A/N键位可互插，无防呆。
2. 插座安装面板螺栓(M4组合螺栓)拧紧推荐扭矩：1.0~1.5N.M



B型插座面板开孔尺寸



备注：
1. E57系列直头连接器可配合常规款插座或C型插座使用。
2. 插座安装面板螺栓(M4组合螺栓)拧紧推荐扭矩：1.0~1.5N.M



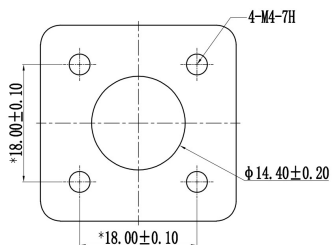
常规款插座面板开孔尺寸

产品系列	产品类型	额定电流	适配线缆	颜色/键位	料号	备注
E57系列	P B型插头	80A	8AWG (8.367mm ²)	A 黑	B-E57-P01-10-A01-B	推荐线材外径:6.4±0.2mm
		100A	6AWG (13.30mm ²)	A 黑	B-E57-P01-16-A01-B	推荐线材外径:8.5±0.2mm
		130A	4AWG (21.15mm ²)	A 黑	B-E57-P01-25-A01-B	推荐线材外径:9.6±0.2mm
		80A	8AWG (8.367mm ²)	N 红	B-E57-P01-10-N01-B	推荐线材外径:6.4±0.2mm
		100A	6AWG (13.30mm ²)	N 红	B-E57-P01-16-N01-B	推荐线材外径:8.5±0.2mm
		130A	4AWG (21.15mm ²)	N 红	B-E57-P01-25-N01-B	推荐线材外径:9.6±0.2mm
		S B型插座	/	/	A 黑	B-E57-S01-00-A05-B
	/		/	N 红	B-E57-S01-00-N05-B	

产品系列	产品类型	额定电流	适配线缆	颜色/键位	料号	备注
E57系列	P 直头插头	80A	8AWG (8.367mm ²)	A 黑	B-E57-H01-10-A01	推荐线材外径:6.4±0.2mm
		100A	6AWG (13.30mm ²)	A 黑	B-E57-H01-16-A01	推荐线材外径:8.5±0.2mm
		130A	4AWG (21.15mm ²)	A 黑	B-E57-H01-25-A01	推荐线材外径:9.6±0.2mm
		80A	8AWG (8.367mm ²)	N 橙	B-E57-H01-10-N01	推荐线材外径:6.4±0.2mm
		100A	6AWG (13.30mm ²)	N 橙	B-E57-H01-16-N01	推荐线材外径:8.5±0.2mm
		130A	4AWG (21.15mm ²)	N 橙	B-E57-H01-25-N01	推荐线材外径:9.6±0.2mm
		80A	8AWG (8.367mm ²)	D 红	B-E57-H01-10-D01	推荐线材外径:6.4±0.2mm
		100A	6AWG (13.30mm ²)	D 红	B-E57-H01-16-D01	推荐线材外径:8.5±0.2mm
		130A	4AWG (21.15mm ²)	D 红	B-E57-H01-25-D01	推荐线材外径:9.6±0.2mm

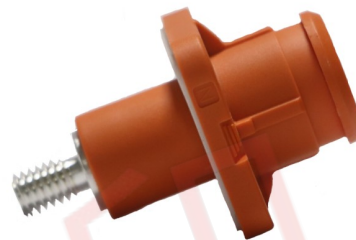


E57系列储能连接器



C型插座面板开孔尺寸

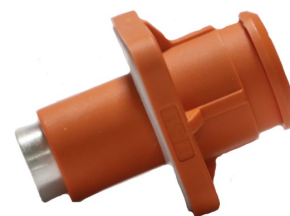
备注：
 1. E57系列C型插座可与常规款连接器或直头连接器同键位配合使用，不能B型配合。
 2. 插座安装面板螺栓(M4组合螺栓)拧紧推荐扭矩：1.0~1.5N.M



B-E57-S01-00-NZ6-C



B-E57-S01-00-AM6-C

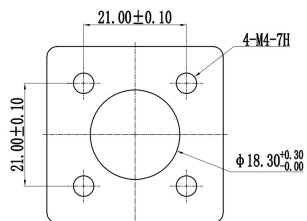
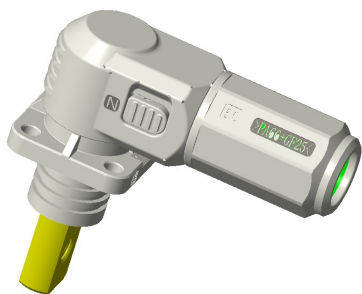


B-E57-S01-00-NT6-C

产品系列	产品类型	额定电流	适配线缆	颜色/键位	料号	备注
E57系列	S C型插座	/	/	A 黑	B-E57-S01-00-AM6-C	插座铜排M6螺纹孔，推荐扭矩：2.9-3.5N.M
		/	/	N 橙	B-E57-S01-00-NM6-C	插座铜排M6螺纹孔，推荐扭矩：2.9-3.5N.M
		/	/	A 黑	B-E57-S01-00-AT6-C	
		/	/	N 橙	B-E57-S01-00-NT6-C	
		/	/	A 黑	B-E57-S01-00-AZ6-C	
		/	/	N 橙	B-E57-S01-00-NZ6-C	



E80系列储能连接器



插座面板开孔尺寸

机械特性

技术参数	性能指标
振动要求	QC/T 1067.1-2017
冲击要求	30g峰值加速度, 持续时间18ms, 正弦半波脉冲波形
机械寿命	≥500次(空负载插拔)
键位防错	A/N/D(黑色/橙色/红色)

- 备注:
1. 插座接线方式有铜排螺纹、铜排腰型孔两种
 2. 插座安装面板螺栓(M4组合螺栓)拧紧推荐扭矩: 1.0~1.5N.M

电气特性

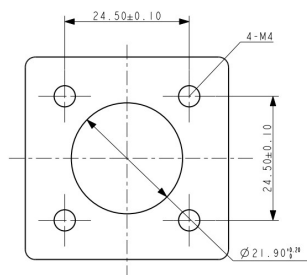
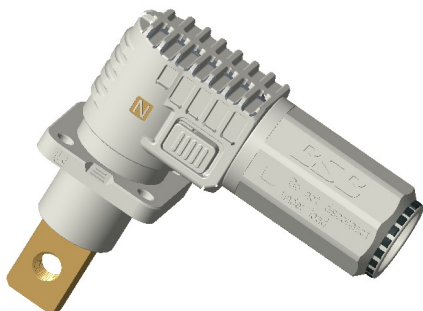
技术参数	性能指标
额定电压	1500V/DC
额定电流	250A MAX
介电强度	5000V AC (50Hz, 有效值) 耐压1min, 无击穿、闪络或飞弧现象, 漏电流≤5mA;
绝缘电阻	测试电压1000V DC, 正常条件下≥2000MΩ, 湿热状态≥20MΩ

环境特性

技术参数	性能指标
工作温度	-40℃~85℃
使用相对湿度	25℃时, 5%~95%
存储温度	-5℃~30℃
耐盐雾	144h(密封状态)
防护等级	插合前: 插头和插座连接器均满足IP20、IPXXB插合后: 满足IP67

产品系列	产品类型	额定电流	适配线缆	颜色/键位		料号	备注
E80系列	P 插头	120A	4AWG (21.15mm ²)	A	黑	B-E80-P01-25-A01	推荐线材外径: 9.6±0.2mm
		150A	2AWG (33.62mm ²)	A	黑	B-E80-P01-35-A01	推荐线材外径: 11.4±0.2mm
		250A	1AWG (42.41mm ²)	A	黑	B-E80-P01-50-A01	推荐线材外径: 13.5±0.2mm
		250A	1/0AWG (53.49mm ²)	A	黑	B-E80-P01-50-A01-01	推荐线材外径: 14.6±0.2mm
	S 插座	/	/	A	黑	B-E80-S01-00-AM8	插座铜排M8螺纹孔, 推荐扭矩: 7.0~8.0N.M
		/	/	A	黑	B-E80-S01-00-AM6	插座铜排M6螺纹孔, 推荐扭矩: 2.9~3.5N.M
		/	/	A	黑	B-E80-S01-00-A06	
	P 插头	120A	4AWG (21.15mm ²)	N	橙	B-E80-P01-25-N01	推荐线材外径: 9.6±0.2mm
		150A	2AWG (33.62mm ²)	N	橙	B-E80-P01-35-N01	推荐线材外径: 11.4±0.2mm
		250A	1AWG (42.41mm ²)	N	橙	B-E80-P01-50-N01	推荐线材外径: 13.5±0.2mm
		250A	1/0AWG (53.49mm ²)	N	橙	B-E80-P01-50-N01-01	推荐线材外径: 11.0±0.2mm
	S 插座	/	/	N	橙	B-E80-S01-00-NM8	插座铜排M8螺纹孔, 推荐扭矩: 7.0~8.0N.M
		/	/	N	橙	B-E80-S01-00-NM6	插座铜排M6螺纹孔, 推荐扭矩: 2.9~3.5N.M
		/	/	N	橙	B-E80-S01-00-N06	
	P 插头	120A	4AWG (21.15mm ²)	D	红	B-E80-P01-25-D01	推荐线材外径: 9.6±0.2mm
		150A	2AWG (33.62mm ²)	D	红	B-E80-P01-35-D01	推荐线材外径: 11.4±0.2mm
250A		1AWG (42.41mm ²)	D	红	B-E80-P01-50-D01	推荐线材外径: 13.5±0.2mm	
250A		1/0AWG (53.49mm ²)	D	红	B-E80-P01-50-D01-01	推荐线材外径: 11.0±0.2mm	
S 插座	/	/	D	红	B-E80-S01-00-DM8	插座铜排M8螺纹孔, 推荐扭矩: 7.0~8.0N.M	

E100系列储能连接器



插座面板开孔尺寸

机械特性

备注:

1. 插座接线方式为铜排螺栓

2. 插座安装面板螺栓(M4组合螺栓)拧紧推荐扭矩: 1.0~1.5N.M

环境特性

技术参数	性能指标
振动要求	QC/T 1067.1-2017
冲击要求	30g峰值加速度, 持续时间18ms, 正弦半波脉冲波形
机械寿命	≥500次(空负载插拔)
键位防错	A/N(黑色/橙色)

电气特性

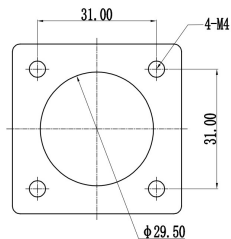
技术参数	性能指标
工作温度	-40℃~85℃
使用相对湿度	25℃时, 5%~95%
存储温度	-5℃~30℃
耐盐雾	144h(密封状态)
防护等级	插合前: 插头和插座连接器均满足IP20、IPXXB插合后: 满足IP67

技术参数	性能指标
额定电压	2000V/DC MAX
额定电流	300A MAX
介电强度	5000V AC (50Hz, 有效值) 耐压1min, 无击穿、闪络或飞弧现象, 漏电流≤5mA;
绝缘电阻	测试电压1000V DC, 正常条件下≥2000MΩ, 湿热状态≥20MΩ

产品系列	产品类型	额定电流	适配线缆	颜色/键位	料号	备注
E100系列	P 插头	200A	1/0AWG (53.49mm ²)	A 黑	B-E100-P01-01-A01	推荐线材外径: 14.6±0.2mm
		250A	2/0AWG (67.43mm ²)	A 黑	B-E100-P01-02-A01	推荐线材外径: 16.5±0.2mm
		300A	3/0AWG (85.01mm ²)	A 黑	B-E100-P01-03-A01	推荐线材外径: 18.0±0.2mm
	S 插座	/	/	A 黑	B-E100-S01-00-AM8	插座铜排M8螺纹孔, 推荐扭矩: 7.0-8.0N.M
	P 插头	200A	1/0AWG (53.49mm ²)	N 橙	B-E100-P01-01-N01	推荐线材外径: 14.6±0.2mm
		250A	2/0AWG (67.43mm ²)	N 橙	B-E100-P01-02-N01	推荐线材外径: 16.5±0.2mm
300A		3/0AWG (85.01mm ²)	N 橙	B-E100-P01-03-N01	推荐线材外径: 18.0±0.2mm	
S 插座	/	/	N 橙	B-E100-S01-00-NM8	插座铜排M8螺纹孔, 推荐扭矩: 7.0-8.0N.M	



E120系列储能连接器



插座面板开孔尺寸

机械特性

技术参数	性能指标
振动要求	QC/T 1067.1-2017
冲击要求	30g峰值加速度, 持续时间18ms, 正弦半波脉冲波形
机械寿命	≥500次(空负载插拔)
键位防错	A/D/N/W(黑色/橙色)

- 备注:
1. 插座接线方式有铜排螺纹、铜排腰型孔两种
 2. 插座安装面板螺栓(M4组合螺栓)拧紧推荐扭矩: 1.0~1.5N.M

电气特性

技术参数	性能指标
额定电压	2000V/DC MAX
额定电流	350A MAX
介电强度	5000V AC (50Hz, 有效值) 耐压1min, 无击穿、闪络或飞弧现象, 漏电流≤5mA;
绝缘电阻	测试电压1000V DC, 正常条件下≥2000MΩ, 湿热状态≥20MΩ

环境特性

技术参数	性能指标
工作温度	-40℃~85℃
使用相对湿度	25℃时, 5%~95%
存储温度	-5℃~30℃
耐盐雾	144h(密封状态)
防护等级	插合前: 插头和插座连接器均满足IP20、IPXXB插合后: 满足IP67

产品系列	产品类型	额定电流	适配线缆	颜色/键位		料号	备注
E120系列	P 插头 (可旋转)	250A	2/0AWG (67.43mm ²)	A	黑	B-E120-P01-02-A01	推荐线材外径: 16.5±0.2mm
		300A	3/0AWG (85.01mm ²)	A	黑	B-E120-P01-03-A01	推荐线材外径: 18.0±0.2mm
		350A	4/0AWG (107.20mm ²)	A	黑	B-E120-P01-04-A01	推荐线材外径: 20.20±0.2mm
	S 插座	/	/	A	黑	B-E120-S01-00-A08	
		/	/	A	黑	B-E120-S01-00-AM8	插座铜排M8螺纹孔, 推荐扭矩: 7.0~8.0N.M
	P 插头 (可旋转)	250A	2/0AWG (67.43mm ²)	D	黑	B-E120-P01-02-D01	推荐线材外径: 16.5±0.2mm
		300A	3/0AWG (85.01mm ²)	D	黑	B-E120-P01-03-D01	推荐线材外径: 18.0±0.2mm
		350A	4/0AWG (107.20mm ²)	D	黑	B-E120-P01-04-D01	推荐线材外径: 20.20±0.2mm
	S 插座	/	/	D	黑	B-E120-S01-00-D08	
		/	/	D	黑	B-E120-S01-00-DM8	插座铜排M8螺纹孔, 推荐扭矩: 7.0~8.0N.M
	P 插头 (可旋转)	250A	2/0AWG (67.43mm ²)	N	橙	B-E120-P01-02-N01	推荐线材外径: 16.5±0.2mm
		300A	3/0AWG (85.01mm ²)	N	橙	B-E120-P01-03-N01	推荐线材外径: 18.0±0.2mm
350A		4/0AWG (107.20mm ²)	N	橙	B-E120-P01-04-N01	推荐线材外径: 20.20±0.2mm	
S 插座	/	/	N	橙	B-E120-S01-00-N08		
	/	/	N	橙	B-E120-S01-00-NM8	插座铜排M8螺纹孔, 推荐扭矩: 7.0~8.0N.M	

E120系列储能连接器

产品系列	产品类型	额定电流	适配线缆	颜色/键位		料号	备注	产品系列	产品类型	额定电流	适配线缆	颜色/键位		料号	备注		
E120系列	P	插头 (可旋转)	250A	2/0AWG (67.43mm ²)	W	橙	B-E120-P01-02-W01	推荐线材外径: 16.5±0.2mm	E120系列	P	插头 (不可旋转)	250A	2/0AWG (67.43mm ²)	W	橙	B-E120-P01-02-W01-01	推荐线材外径: 16.5±0.2mm
			300A	3/0AWG (85.01mm ²)	W	橙	B-E120-P01-03-W01	推荐线材外径: 18.0±0.2mm				300A	3/0AWG (85.01mm ²)	W	橙	B-E120-P01-03-W01-01	推荐线材外径: 18.0±0.2mm
			350A	4/0AWG (107.20mm ²)	W	橙	B-E120-P01-04-W01	推荐线材外径: 20.2±0.2mm				350A	4/0AWG (107.20mm ²)	W	橙	B-E120-P01-04-W01-01	推荐线材外径: 20.2±0.2mm
	S	插座	/	/	W	橙	B-E120-S01-00-W08										
			/	/	W	橙	B-E120-S01-00-WM8	插座铜排M8螺纹孔, 推荐扭矩: 7.0-8.0N.M									
	P	插头 (不可旋转)	250A	2/0AWG (67.43mm ²)	A	黑	B-E120-P01-02-A01-01	推荐线材外径: 16.5±0.2mm									
			300A	3/0AWG (85.01mm ²)	A	黑	B-E120-P01-03-A01-01	推荐线材外径: 18.0±0.2mm									
			350A	4/0AWG (107.20mm ²)	A	黑	B-E120-P01-04-A01-01	推荐线材外径: 20.2±0.2mm									
	P	插头 (不可旋转)	250A	2/0AWG (67.43mm ²)	D	黑	B-E120-P01-02-D01-01	推荐线材外径: 16.5±0.2mm									
			300A	3/0AWG (85.01mm ²)	D	黑	B-E120-P01-03-D01-01	推荐线材外径: 18.0±0.2mm									
			350A	4/0AWG (107.20mm ²)	D	黑	B-E120-P01-04-D01-01	推荐线材外径: 20.2±0.2mm									
	P	插头 (不可旋转)	250A	2/0AWG (67.43mm ²)	N	橙	B-E120-P01-02-N01-01	推荐线材外径: 16.5±0.2mm									
			300A	3/0AWG (85.01mm ²)	N	橙	B-E120-P01-03-N01-01	推荐线材外径: 18.0±0.2mm									
			350A	4/0AWG (107.20mm ²)	N	橙	B-E120-P01-04-N01-01	推荐线材外径: 20.2±0.2mm									



A系列铜排连接器



机械特性

技术参数	性能指标
振动要求	QC/T 1067.1-2017
冲击要求	30g峰值加速度, 持续时间18ms, 正弦半波脉冲波形
键位防错	(黑色/橙色)

备注:

1. 安装面板螺栓(M4)拧紧推荐扭矩:
1.3~1.5N.M

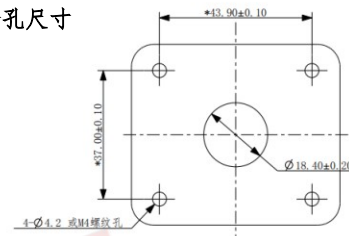
电气特性

技术参数	性能指标
额定电压	1500V/DC MAX
额定电流	150-400A
介电强度	5000V AC (50Hz, 有效值) 耐压1min, 无击穿、闪络或飞弧现象, 漏电流 $\leq 5\text{mA}$
绝缘电阻	测试电压1500V DC, 正常条件 $\geq 5000\text{M}\Omega$, 湿热状态 $\geq 20\text{M}\Omega$

环境特性

技术参数	性能指标
工作温度	-40°C~125°C
使用相对湿度	25°C时, 5%~95%
存储温度	-5°C~30°C
耐盐雾	480h

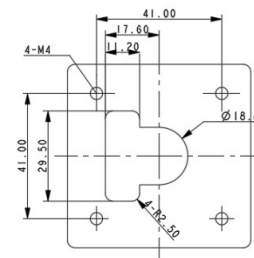
面板开孔尺寸



A系列A型铜排连接器

产品系列	产品类型	额定电流	颜色	料号	备注
A系列	A型	250A	黑	B-A-200F-M06-A	M8螺纹孔, 推荐扭矩: 7-8N.M M6螺纹孔, 推荐扭矩: 2.9-3.9N.M
		250A	橙	B-A-200F-M06-N	
		250A	黑	B-A-200F-M06-A-90	90°铜排 M8螺纹孔, 推荐扭矩: 7-8N.M M6螺纹孔, 推荐扭矩: 2.9-3.9N.M
		250A	橙	B-A-200F-M06-N-90	

面板开孔尺寸



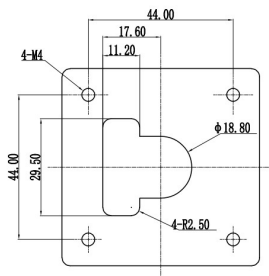
A系列B型铜排连接器

产品系列	产品类型	额定电流	颜色	料号	备注
A系列	B型	400A	黑	B-A-400F-M08-A-B	M8螺纹孔, 推荐扭矩: 7-8N.M
		400A	橙	B-A-400F-M08-N-B	

A系列铜排连接器



面板开孔尺寸

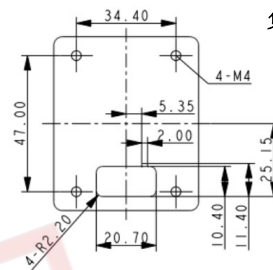


A系列C型铜排连接器

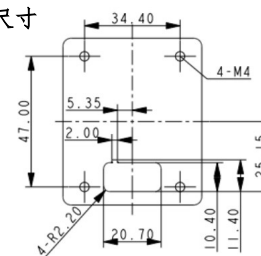
产品系列	产品类型	额定电流	颜色	料号	备注
A系列	C型	400A	黑	B-A-400F-M08-A-C	M8螺纹孔, 推荐扭矩: 7-8N.M
		400A	橙	B-A-400F-M08-N-C	



正极面板开孔尺寸



负极面板开孔尺寸

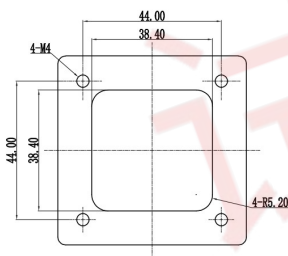


A系列E型铜排连接器

产品系列	产品类型	额定电流	颜色	料号	备注
A系列	E型	250A	橙	B-A-250F-M06-N-E	M6螺纹孔, 推荐扭矩: 2.9-3.9N.M
		250A	黑	B-A-250F-M06-A-E	



面板开孔尺寸

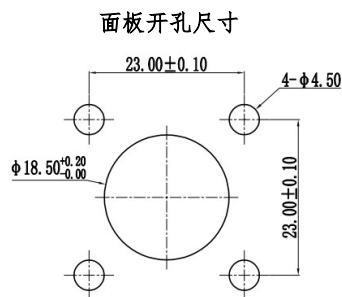


A系列D型铜排连接器

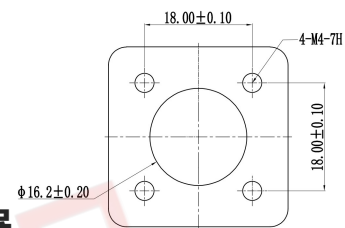
产品系列	产品类型	额定电流	颜色	料号	备注
A系列	D型	400A	黑	B-A-400F-M08-A-D	M8螺纹孔, 推荐扭矩: 7-8N.M
		400A	橙	B-A-400F-M08-N-D	



A系列铜排连接器



面板开孔尺寸



配橡胶套

配外壳罩

A系列穿墙连接器

产品系列	产品类型	额定电流	颜色	料号	备注
A系列	穿墙	250A	黑	B-A-250F-M08-Z	M8螺纹孔, 推荐扭矩: 7-8N.M M6螺纹孔, 推荐扭矩: 2.9-3.9N.M
		250A	红	B-A-250F-M08-T	
		250A	黑	B-A-250F-M08-Z-01	配卡件 M8螺纹孔, 推荐扭矩: 7-8N.M M6螺纹孔, 推荐扭矩: 2.9-3.9N.M
		250A	红	B-A-250F-M08-T-01	
		250A	黑	B-A-250F-M08-Z-08	
		250A	红	B-A-250F-M08-T-08	
					M8螺纹孔, 推荐扭矩: 7-8N.M (两螺纹孔均为M8)

A系列穿墙连接器

产品系列	产品类型	额定电流	颜色	料号	备注
A系列	B型穿墙	150A	红	B-A-150F-M06-T	配橡胶套 M6螺纹孔, 推荐扭矩: 2.9-3.9N.M
		150A	黑	B-A-150F-M06-Z	
		150A	红	B-A-150F-M06-T-01	配外壳罩 M6螺纹孔, 推荐扭矩: 2.9-3.9N.M
		150A	黑	B-A-150F-M06-Z-01	



HT系列储能连接器



机械特性

技术参数	性能指标
振动要求	QC/T 1067.1-2017
冲击要求	30g峰值加速度, 持续时间18ms, 正弦半波脉冲波形
机械寿命	≥3000次(空负载插拔)

电气特性

技术参数	性能指标
额定电压	高压功率:1000V DC MAX 低压通讯:24V DC
额定电流	高压功率:75A MAX 低压通讯:5A MAX
介电强度	高压功率:5000V DC耐压1min, 无击穿、闪络或飞弧现象, 漏电流≤5mA 低压通讯:500V DC 耐压1min, 无击穿、闪络或飞弧现象, 漏电流≤5mA
绝缘电阻	高压功率: 测试电压1000V DC, 正常条件下≥5000MΩ, 湿热状态≥20MΩ 低压通讯:测试电压500V DC, 正常条件下≥200MΩ, 湿热状态≥20MΩ

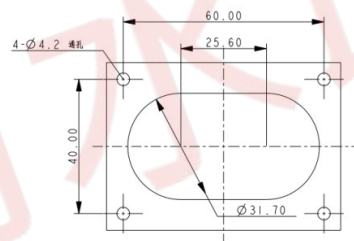
备注:

1. 信号端子: 15PIN (可根据客户需求配, 最大可配到15PIN)
2. 功率端子: 2PIN
3. 接地端子: 1PIN

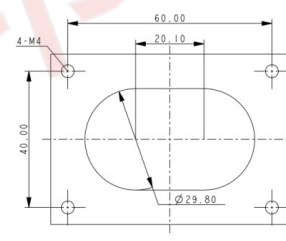
环境特性

技术参数	性能指标
工作温度	-40℃~125℃
使用相对湿度	25℃时, 5%~95%
存储温度	-5℃~30℃
耐盐雾	480h(密封状态)
防护等级	插合前: 插头和插座连接器均满足IP20、IPXXB 插合后: 满足IP67

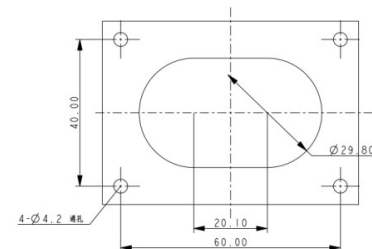
产品系列	产品类型	额定电流	适配线缆	连接方式	安装方式	料号	备注
HT系列	公端	45A	10AWG	压接	前安装	B-HT-H4015P-06F	
		75A	7AWG	压接	前安装	B-HT-H4015P-10F	
		45A	10AWG	压接	后安装	B-HT-N4015P-06F	
		75A	7AWG	压接	后安装	B-HT-N4015P-10F	
	母端	45A	10AWG	压接	前安装	B-HT-H4015S-06F	
		75A	7AWG	压接	前安装	B-HT-H4015S-10F	
		45A	10AWG	压接	螺纹内装	B-HT-N4015S-06F	
		75A	7AWG	压接	螺纹内装	B-HT-N4015S-10F	



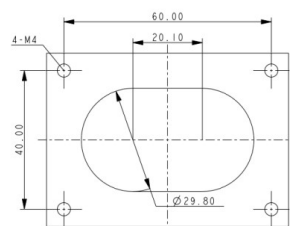
公端后安装面板开孔尺寸



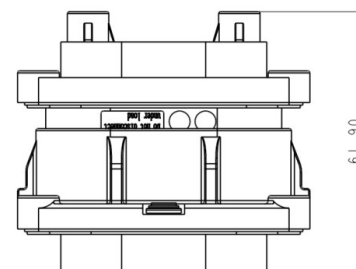
公端前安装面板开孔尺寸



母端螺纹内装面板开孔尺寸



母端后安装面板开孔尺寸



产品前装或后装情况下
配合后连接器总长度参考尺寸:
61.90 (+0.2, -0.4) mm

MSD系列储能连接器

产品系列	产品类型	额定电流	料号	备注
MSD系列	插头	350A	B-MSD-M350-00-T	
	插座	350A	B-MSD-M350-00-T	

机械特性

技术参数	性能指标
振动要求	QC/T 1067.1-2017
冲击要求	30g峰值加速度, 持续时间18ms, 正弦半波脉冲波形
机械寿命	≥500次(空负载插拔)



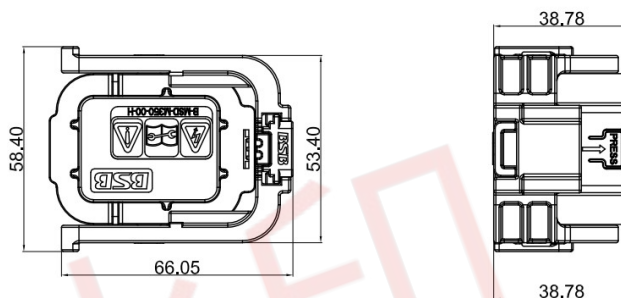
电气特性

技术参数	性能指标
额定电压	1500V/DC
额定电流	350A MAX
介电强度	5000V AC (50Hz, 有效值) 耐压1min, 无击穿、闪络或飞弧现象, 漏电流≤5mA;
绝缘电阻	干燥状态≥5000MΩ 湿热状态≥200MΩ

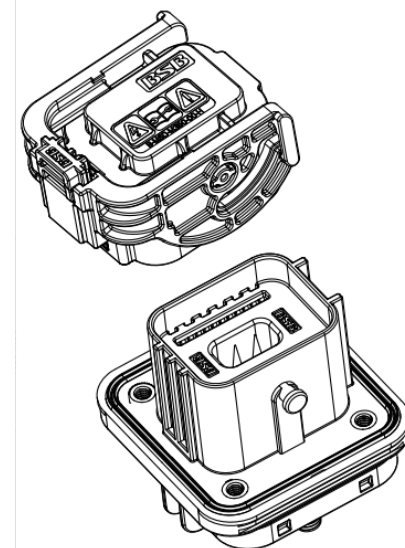
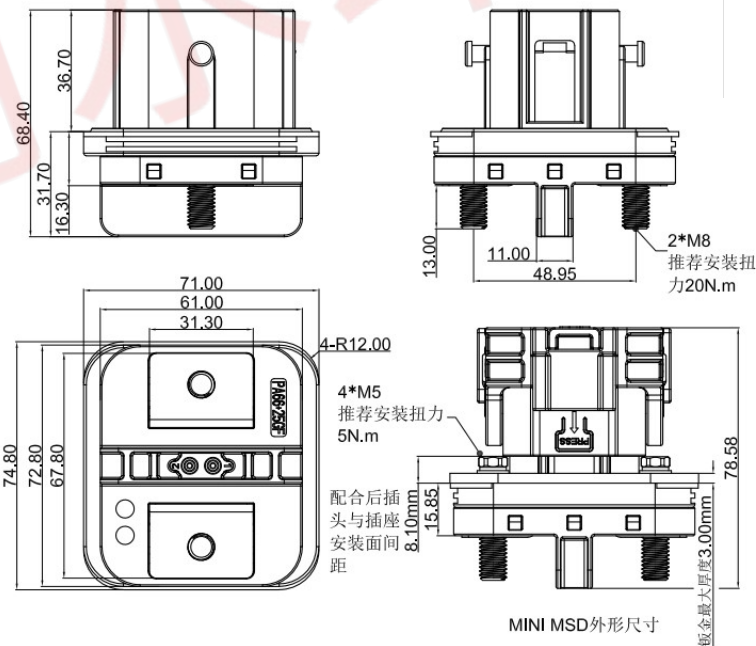
环境特性

技术参数	性能指标
工作温度	-40℃~85℃
使用相对湿度	25℃时, 5%~95%
存储温度	-5℃~30℃
耐盐雾	144h(密封状态)
防护等级	插合前: 插头和插座连接器均满足IP20、IPXXB 插合后: 满足IP67

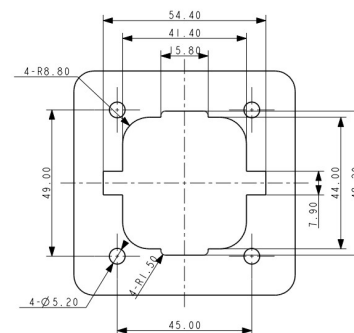
MINI MSD连接器插头(B-MSD-M350-00-T)



MINI MSD连接器插座(B-MSD-M350-00-Z)



面板开孔尺寸



MINI MSD外形尺寸

钣金最小厚度3.00mm

产品选型须知

本PPT仅展示产品性能方面参数以及图片参考，如需更多尺寸参数，请参考客户图。





谢谢聆听

试用水印